

2021 年度
高等学校
Web 出願について



聖隷クリストファー高等学校

Web 出願システムのご利用方法

<Web 出願システムとは>

保護者・志願者がインターネットに接続できる端末(パソコン、スマートフォン、タブレット)を利用して、ご自宅や外出先から学校専用の Web 出願サイトで出願の申し込み・受検料の決済をおこなうことができるシステムです。

◆ Web 出願・検定料支払い期間

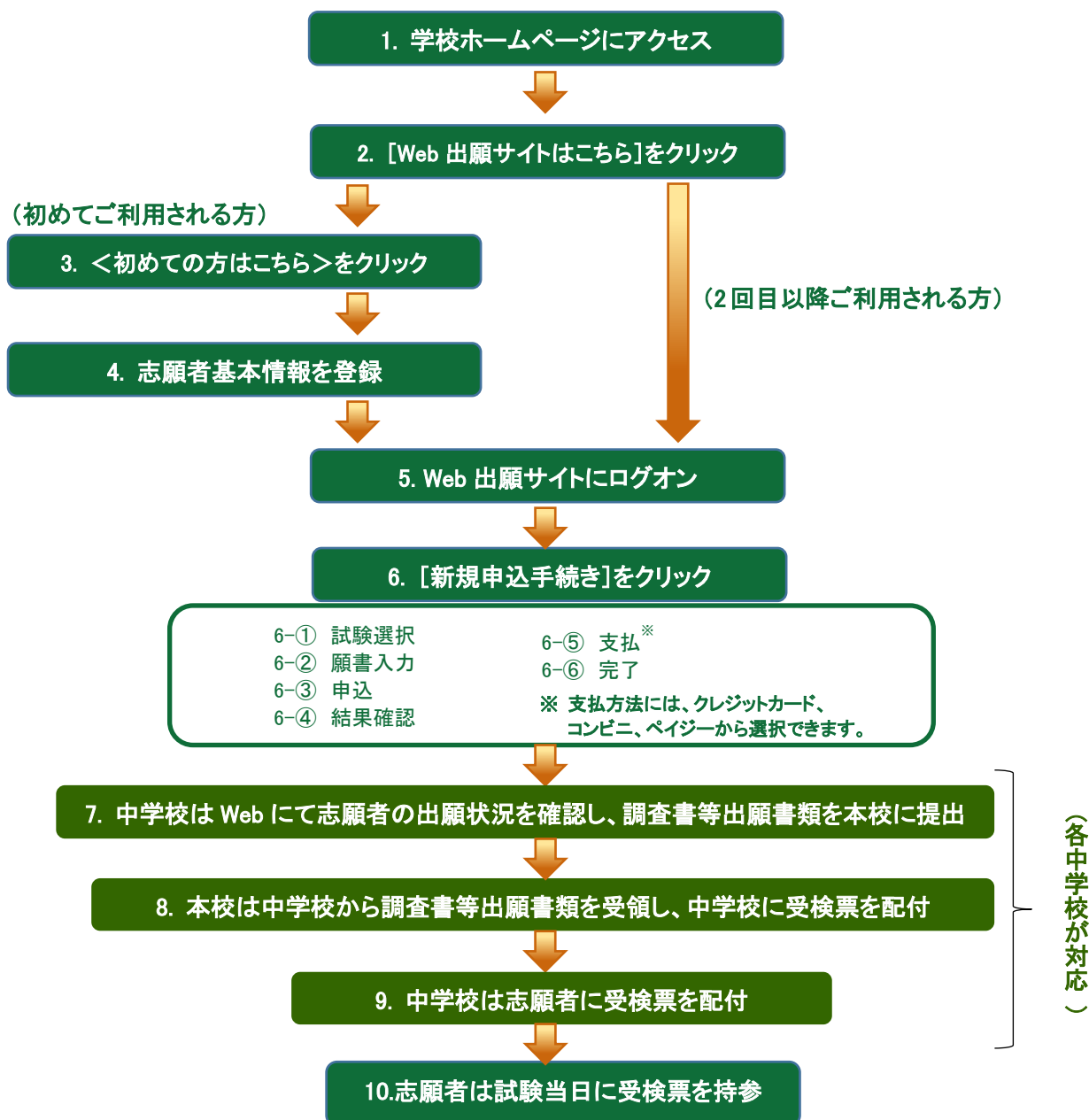
Web 出願・検定料の支払い期間は、2021 年 1 月 13 日(水)9 時～ 2021 年 1 月 21 日(木)17 時 になります。

◆ Web 出願サイト利用前の準備

Web 出願サイトはインターネットに接続して処理するため、インターネットに接続できる以下の端末やプリンターをご用意いただく必要があります。

接続に利用可能な端末：パソコン、スマートフォン、タブレット

◆ Web 出願から受検当日までの流れ



◆ Web 出願サイトの処理手順

1. 本校のホームページ(<https://www.seirei.ed.jp/>)にアクセス

インターネットに接続できる端末(パソコン、スマートフォン、タブレット)から本校のホームページにアクセスします。



※ スマートフォン、タブレットをご利用の方は、左側の QR コードから直接本校の Web 出願サイトにアクセスできます。

2. [Web 出願サイトはこちら]をクリック

トップページから<Web 出願はこちら>をクリックすると、Web 出願サイトが表示されます。

3. <初めての方はこちら>をクリック

初めて利用される方は、利用規約に同意の上、<初めての方はこちら>をクリックします。

※ 既に志願者情報の登録をされた方は、手順 5 へお進みいただき、ログオンからおこなってください。

4. 志願者情報の登録

必要事項を入力し、志願者の基本情報(メールアドレスやパスワードなど)を登録します。

※ ご登録されたメールアドレスは、Web 出願サイトへのログオンや各申し込み完了後の連絡先メールアドレスになります。

※ メールアドレスは、パソコン・スマートフォン・タブレット端末のメールアドレスをご利用ください。
迷惑メール対策されている場合は、アドレス @contact.grapecity.com からの受信許可設定をお願いいたします。

※ パスワードは 8 文字以上で英数字含めたものを設定してください。

5. Web 出願サイトにログオン

手順 4 志願者情報の登録が完了したら、ご登録されたメールアドレスに本登録用のリンクをつけたメールが送信されます。メールを受信したらリンクをクリックし、本登録を完了させてから Web 出願サイトにログオンします。ログオンでは、手順 4 でご登録いただいたメールアドレスとパスワードを入力します。

6. [新規申込手続き]をクリック

[新規申込手続き]をクリックし、試験の申し込みをおこないます。

【試験申し込みの流れ】

6-① 受検したい日付の試験を選択します。

※ 入試区分やコースを選択すると、紐づいた試験が表示され、試験の選択がしやすくなります。

※ 双子などで 2 人以上の志願者を追加する場合や登録した志願者の情報を変更する場合は、Web 出願サイトにログオンした後に処理することができます。

志願者の追加 : Web 出願サイトにログオン後、[志願者追加]メニューを選択して追加をおこないます。

志願者情報の変更 : Web 出願サイトにログオン後、[志願者編集]メニューを選択して編集をおこないます。

6-② 願書の情報を入力します。

※ <一時保存>ボタンで入力中の内容を保存することができます。

※ 氏名などがご使用の端末(パソコン、スマートフォン、タブレット)で入力することができない場合は、簡易字体で入力してください。

志願者情報入力の注意事項 ※必ずご確認ください。

- ・第一希望クラスから第三希望クラスの選択について
上位学科クラスの順になっている必要はありません。
【選択パターン】例①： 特進→英数科→進学
例②： 進学→特進→英数科
例③： 特進→進学→英数科
- ・氏名のフリガナに誤りがないかを必ず確認してください。入力したフリガナが受検票に反映されます。
- ・出身校はリストから選択してください。
都道府県、市区町村を正しく選択すると、プルダウンリストから学校名が表示されます。
静岡県の公立中学校は、リストで表示されますので、学校名(上がない場合)の欄に手入力する場合は特別なケースになりますのでご注意ください。
- ・併願校には、受検予定の公立高校を入力してください。(併願者のみ)

6-③ 入力した内容に間違いがないことを確認し、<上記内容で申込>ボタンをクリックします。

6-④ 「申込結果」画面が表示されるので、内容を確認します。

<申込内容確認>ボタンをクリックすると、申し込み内容の確認書が印刷できます。

6-⑤ <お支払い>ボタンから支払処理をおこないます。

申し込み内容をご確認の上、<お支払い>ボタンをクリックして入学検定料を決済します。

支払方法には、クレジットカード・コンビニ・ペイジーから選択することができます。

※ 決済が完了した後に情報などの修正はできないため、情報を修正したい場合は本校までお問い合わせください。

【クレジットカード決済について】

クレジットカード番号などの必要な情報を入力して決済処理をおこないます。

オンライン決済なので、24時間受検料のお支払いに対応しています。

また、出願手続きの流れの中で処理することができ、入学検定料のお支払いが即時完了できます。

◇ ご利用いただけるクレジットカード



※ 決済をおこなう試験、決済方法、支払い金額を確認の上、<支払いへ>ボタンをクリックします。

【コンビニ決済について】

コンビニ決済を選択した後に、払込票を印刷するか払込伝票番号を控えていただき、選択したコンビニ店のレジでお支払をおこないます。

◇ ご利用いただけるコンビニ



【ペイジー決済について】

ペイジー対応金融機関 ATM でお支払をおこないます。(ペイジーマークが貼ってある ATM でご利用いただけます。)ただし、金融機関窓口でのお支払いはできません。

◇ ペイジーマーク



6-⑥ お支払が完了したら、決済完了メールの確認をおこないます。

お支払いが完了すると決済完了メールが送信されます。

※ コンビニやペイジー決済の場合、入金確認までに 30 分前後かかる場合があります。

以下 7～9 は 各中学校が対応する内容になります。

7. 中学校は Web にて出願状況を確認し、調査書等の書類を本校に提出

中学校は Web 上で出願のあった受検生を確認し、該当する受検生の調査書等(特待生願書・推薦書等)の出願書類を本校に提出します。

8. 本校は中学校から調査書等の書類を受領し、受検票を中学校に配布

本校は中学校から調査書等(特待生願書・推薦書等)の出願書類を受領し、中学校に受検票を配付(郵送)します。

9. 中学校は志願者に受検票を配付

中学校は各志願者に受検票を配付します。

10. 試験当日は受検票を持参

志願者は、中学校から配布された受検票を試験当日にお持ちください。

<出願に関するお問い合わせ先>

聖隷クリストファー高等学校

TEL : 053-436-5313

窓口時間: 平日 9:00～17:00

※窓口時間外は下記のメールアドレスに

お問い合わせ内容を送信ください。

E-Mail : hs-entrance@seirei.ac.jp

<システムに関する操作等のお問い合わせ先>

ログオン画面下の[お問い合わせ]から[システムに関するお問合せ]をクリックし、表示される問い合わせフォームよりお問い合わせください。

グレースィティ株式会社

問い合わせ対応時間 : 午前 9:00 ~ 12:00

(土日・祝日および弊社休業日を除く)

